

【センチュリーラン終わる】

第26回センチュリーラン埼玉は5月22日、152名がエントリーして協会指定コースに挑戦した。天気予報で午後から雨との報道だったので、やや参加者が減ったのとハーフへの変更を申し出る人がいた。

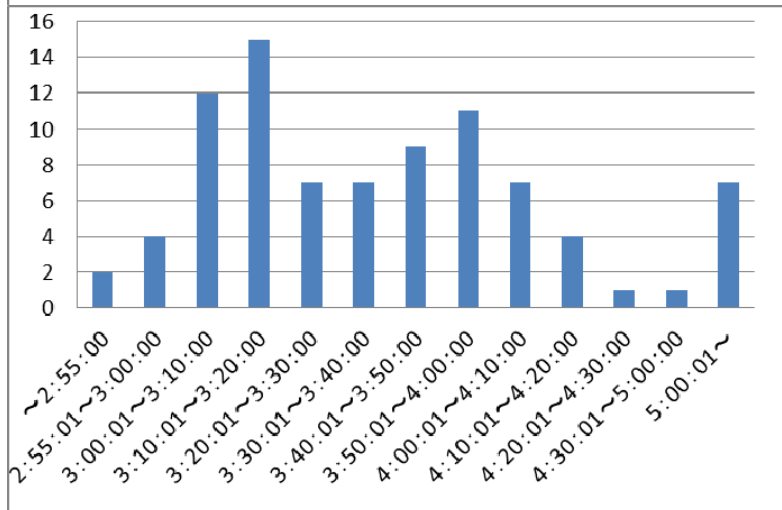
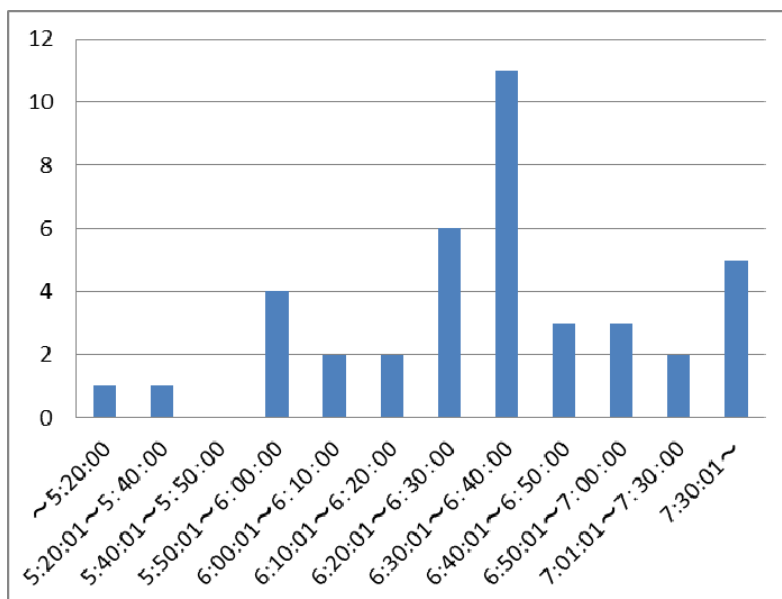
6時45分からの受付、開会式に続き7時45分からセンチュリーが10人ずつ2分間隔でスタートしたのに続きハーフが10人ずつ2分間隔でスタートした。今回は初回参加者が多かったのでコースミスを起こすかと心配であったが事前に地図を配布したので試走をした人が多くいたようだ。今回も事故なく大会を終了した。

センチュリー

時間帯	人数
～5:20:00	1
5:20:01～5:40:00	1
5:40:01～5:50:00	0
5:50:01～6:00:00	4
6:00:01～6:10:00	2
6:10:01～6:20:00	2
6:20:01～6:30:00	6
6:30:01～6:40:00	11
6:40:01～6:50:00	3
6:50:01～7:00:00	3
7:01:01～7:30:00	2
7:30:01～	5

ハーフセンチュリー

時間帯	人数
～2:55:00	2
2:55:01～3:00:00	4
3:00:01～3:10:00	12
3:10:01～3:20:00	15
3:20:01～3:30:00	7
3:30:01～3:40:00	7
3:40:01～3:50:00	9
3:50:01～4:00:00	11
4:00:01～4:10:00	7
4:10:01～4:20:00	4
4:20:01～4:30:00	1
4:30:01～5:00:00	1
5:00:01～	7



<インフォメーション>

○第53回埼玉県サイクリングラリー

日 時 平成23年9月17日(土) 9時～

集合場所 大宮パレスサイド

コース スマイルバイシクルツアーのコース



参加費 500円（保険代他）

申し込み 8月24日（水）までに協会に申し込んでください。

その他 ○今回はカーフリーデーの一環として開催されるスマイルバイシクルツアーに相乗りします。
○駐車場は協会事務局のある合同庁舎を利用してください。

○第4回ヒルクライム大会

日時 平成23年10月1日（土）10時～

会場 丸山林道（距離11km、標高差650m）

参加費 2,000円

参加資格 自己の責任において自走できる18歳以上の人

募集期間 8月31日（水）～9月21日（水）

問い合わせ 埼玉県サイクリング協会

○第10回ハーフセンチュリーラン開催概要

日時 平成23年10月30日（日）、8時～ 雨天決行

会場 利根（行田）サイクリングセンター

内容 規定された自転車で、設定コースの一般道路（サイクリング専用道路を含む）を交通法規を厳守して5時間以内で走る。レースではないので参加者相互の助言・協力はよいが大会規則に違反した場合は失格とする。

コース 参加申込者にコース地図を配布する。 スタート・ゴール地点＝行田サイクリングセンター

□ハーフ南コース（センター→吉見→川島→伊奈→利根大堰→センター）

*今年からハーフに2コースを設定しました。（ハーフ北コース：センター→児玉→荒川大橋→センター）

春のセンチュリー大会のハーフコースは北コース、秋のハーフセンチュリーは南コースです。

定員 150名（先着順）

参加費 SCA会員2,000円 一般3,000円（傷害保険他：記念品なし）

※他県協会の登録者は一般扱いです。また一旦納入された参加費はお返しできません。

募集期間 8月24日（水）～9月28日（水）

※ 詳細は要項を参照してください。

○カーフリーデー：スマイルバイシクルツアー

ヨーロッパでは環境を守るために自動車に乗らない日のイベントが行われています。さいたま市では「カーフリーデー2011」を開催します。事業としてスマイルバイシクルツアーを企画しています。

期 日 平成23年9月17日（土）9時～

会場 大宮駅西口周辺（エコPRコーナー、エコカー展示、各種イベント）

サイクリング 大宮→見沼→大宮公園→大宮（約10km：コース変更あり）

募集人数 100名（一般市民）

その他 サイクリングに参加希望する方は協会まで問い合わせください

○第2回埼玉県サイクリングフェスティバル概要

期 日 平成23年10月16日（日）

場 所 上尾運動公園、荒川自転車道他

コース 50kmコース、30kmコース、20kmコースの3コース

参加費 未定（現在進行中です。追って埼玉県から連絡があると思います）

定員 1,000名

※ 詳細が決まり次第ホームページ等でお知らせします。

○第54回全国サイクリング大会 in みえ

期 日 平成23年10月22日（土）～23日（日）

開催地 三重・伊勢

締め切り 8月22日（月）

※ 要項ご希望の方は協会までご連絡ください

○第47回関東甲信越ブロックサイクリングラリー栃木大会開催概要

期 日 平成23年9月10日（土）～11（日）

開催地 益子・真岡

コース Aコース：芳賀広域コース（70km） Bコース：S L路線（40km） Cコース：益子町ポタリング

締め切り 7月10日（日）

※ 要項ご希望の方は協会までご連絡ください

≧事務局だより≧

■常任理事会 7月23日（土）午後6時～ 事務局

■事務局夏休み 8月10日（水）～20日（土）

《編集後記》

□先日の毎日新聞に5月号で紹介した渋川⇄ディズニーリゾート（170km）を走破した記事がでていた。まだ整備不良の箇所もいくつか指摘されていたが、徐々にサイクリング環境が整いつつあることは喜ばしいことだ。