

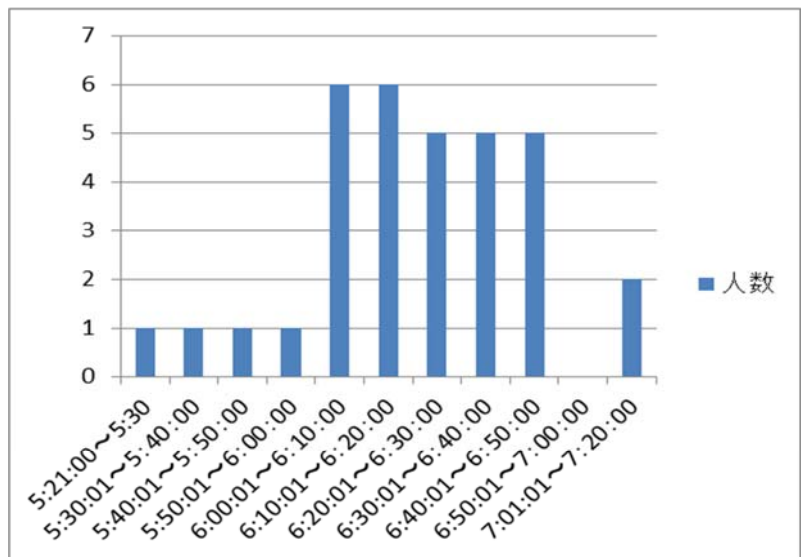
## 【センチュリーラン終わる】

第27回センチュリーラン埼玉は5月20日、199名がエントリーして協会指定コースに挑戦した。久しぶりの好天に恵まれ初夏のサイクリングを楽しんだ。

<リザルト>

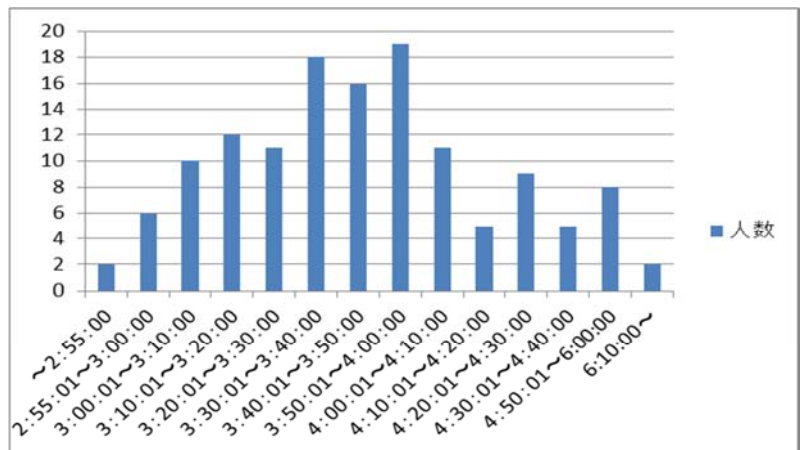
### センチュリーラン

時間帯	人数
5:21:00~5:30:00	1
5:30:01~5:40:00	1
5:40:01~5:50:00	1
5:50:01~6:00:00	1
6:00:01~6:10:00	6
6:10:01~6:20:00	6
6:20:01~6:30:00	5
6:30:01~6:40:00	5
6:40:01~6:50:00	5
6:50:01~7:00:00	0
7:01:01~7:20:00	2



### ハーフセンチュリーラン

時間帯	人数
~2:55:00	2
2:55:01~3:00:00	6
3:00:01~3:10:00	10
3:10:01~3:20:00	12
3:20:01~3:30:00	11
3:30:01~3:40:00	18
3:40:01~3:50:00	16
3:50:01~4:00:00	19
4:00:01~4:10:00	11
4:10:01~4:20:00	5
4:20:01~4:30:00	9
4:30:01~4:40:00	5
4:50:01~6:00:00	8
6:10:00~	2



## <インフォメーション>

### ○第52回埼玉県サイクリングラリー

日時 平成24年9月22日(土) 9時~

集合場所 大宮ソニックシティ・鐘塚公園

コース スマイルバイシクルツアーのコース

- 参加費 500円（保険代他）  
 申し込み 8月22日（水）までに協会に申し込んでください。  
 その他 ○今回はカーフリーデーの一環として開催されるスマイルバイシクルツアーに相乗りします。  
 ○駐車場は協会事務局のある合同庁舎を利用してください。

### ○第5回ヒルクライム大会

- 日時 平成24年9月30日（日）10時～  
 会場 丸山林道（距離11km、標高差650m）  
 参加費 2,000円  
 参加資格 自己の責任において自走できる18歳以上の人  
 募集期間 8月29日（水）～9月19日（水）  
 問い合わせ 埼玉県サイクリング協会



### ○OSCLC（埼玉県サイクリング協会リーダーズクラブ）ラン

- 日時 平成24年9月29日（土）～30日（日）  
 会場 秩父周辺および丸山林道  
 集合 午後4時に民宿「かりん」 \*それまでフリーサイクリング  
 宿泊費 7,000円程度  
 参加資格 リーダーでなくても参加できます。  
 募集期間 8月29日（水）～9月19日（水）  
 その他 日帰りでも結構です。夜は「ホルモン焼き」コース。30日はヒルクライムに参加

### ○第11回ハーフセンチュリーラン開催概要

- 日時 平成24年10月28日（日）、8時～ 雨天決行  
 会場 利根（行田）サイクリングセンター  
 内容 規定された自転車で、設定コースの一般道路（サイクリング専用道路を含む）を交通法規を厳守して5時間以内で走る。レースではないので参加者相互の助言・協力はよいが大会規則に違反した場合は失格とする。  
 コース スタート・ゴール地点＝利根（行田）サイクリングセンター  
 □ハーフ南コース（センター→吉見→川島→伊奈→羽生→センター）  
 \*ハーフに2コースを設定しています。（ハーフ北コース：センター→児玉→荒川大橋→センター）  
 春のセンチュリー大会のハーフコースは北コース、秋のハーフセンチュリーは南コースです。  
 定員 150名（先着順）  
 参加費 SCA会員2,000円 一般3,000円（傷害保険他：記念品なし）  
 ※他県協会の登録者は一般扱いです。また一旦納入された参加費はお返しできません。  
 募集期間 8月22日（水）～9月26日（水）

### ○カーフリーデー：スマイルバイシクルツアー

- さいたま市では「カーフリーデー2012」を開催します。協会ではスマイルバイシクルツアーを企画しています。  
 期日 平成24年9月22日（土）9時～  
 会場 大宮駅西口周辺（エコPRコーナー、エコカー展示、各種イベント）  
 サイクリング 大宮→見沼→大宮公園→大宮（約10km：コース変更あり）  
 募集人数 100名（一般市民）  
 その他 サイクリングに参加希望する方は協会まで問い合わせください

### ○第3回埼玉県サイクリングフェスティバル概要

- 期日 平成24年10月14日（日）  
 場所 熊谷運動公園・利根サイクリングコース他  
 コース 50kmコース、30kmコース、20kmコースの3コース  
 参加費 未定（現在進行中です。追って埼玉県から連絡があると思います）  
 定員 1,000名



※ 詳細が決まり次第ホームページ等でお知らせします。

※ 要項ご希望の方は協会までご連絡ください

### ○第48回関東甲信越ブロックサイクリングラリー長野大会 in あづみ野 開催概要

- 期日 平成24年9月15日（土）～16（日）  
 開催地 安曇野「ほりて〜ゆ〜四季」他  
 コース Aコース：68km Bコース：28km ポタリングコース：14km  
 参加費 会員15,000円（宿泊費含む）、一般17,000円、日帰り3,000円  
 締め切り 7月28日（土）

※ 要項ご希望の方は至急協会までご連絡ください

≦事務局だより≧

■常任理事会 7月28日（土）午後6時～ 事務局

■事務局夏休み 8月11日（土）～18日（土）