

【マップリーディング 大会案内】

第29回県民総合体育大会サイクルスポーツ大会（マップリーディング大会）を下記の通り開催します。
例年おこなっていたサイクルOLに代わる種目です。競技方法もいろいろありますが、ここ数十年実施していません。まず手始めとして、ポイント、距離等も少なめにして、チームで競技を行います。

期 日 平成28年11月23日（日）※雨天決行

集 合 埼玉県浦和合同庁舎

会 場 さいたま市周辺

日 程 受付9:00～9:30 開会式9:30 競技開始10:00 閉会式15:00

競技方法 地図上に記載されたポイントとキーワードを頼りに目的地に行き質問に答える。

*順位は正解と所要時間で決める。

地 図 国土地理院1:50,000 大宮

参加資格 読図力があり、自分の責任においてサイクリングのできる者

チーム構成 2人1組のチームとします。ただし個人参加の場合はこちらでチームを作らせてもらいます。

参加費 1,000円（地図、保険代、飲物他）

表 彰 1～3位、特別賞

申 込 参加共通申込用紙に必要事項を記入し郵便振替か郵便小為替（現金書留による受付は行いません）にて協会まで。*小為替には受取人名等は書かないでください。

郵便振替 00170-8-56228 埼玉県サイクリング協会

締 切 平成28年11月12日（土）

注 意 ①工具・昼食・保険証・筆記用具・手袋他。

②整備された自転車（ライト・リフレクター・ベル装備）で参加してください。

そ の 他 県民以外の方は表彰対象となりませんが、参加はできます。

< 留 意 事 項 >

(1) 地図はスタート前に渡します。

(2) スタートしたものは、必ずチェックカードをゴール係に提出しなければなりません。

(3) 喫煙は指定された場所以外は禁止します。またゴミは持ち帰りましょう。

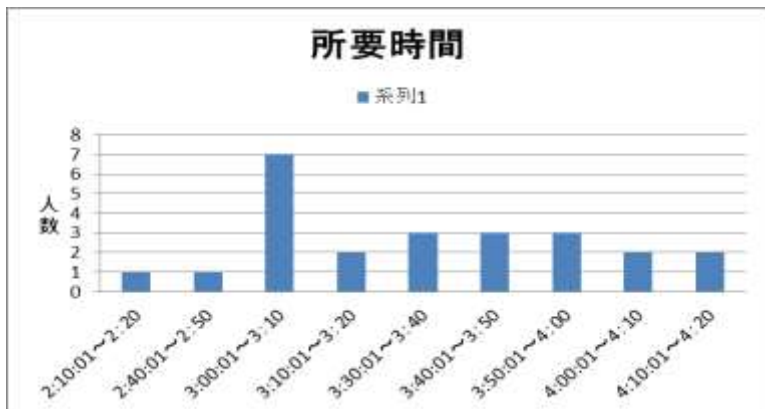
(4) 大会運営上、支障あると認めたものは、参加受付をおこないません。

◎要項をご希望の方は協会までご連絡ください。

○第4回山岳サイクリング



第4回山岳サイクリングが8月7日、秩父ミュージックパークを主会場として開催されました。合角ダムと浦山ダムを回ってくる約60kmのコースは、かなりハードなコースであり熱中症も懸念されましたが、参加者は自己管理をして真夏のサイクリングを堪能しました。



※	
エントリー者数	: 23名
参加受付者数	: 24名
登録漏れ者数	: 1名
欠席者数(連絡有り)	: 0名
欠席者数(連絡無し)	: 0名
欠席者数(欠席計)	: 0名
不出走者数	: 0名
出走者数	: 24名
リタイヤ者数	: 0名
ゴール者数	: 24名
完走者数	: 24名
タイムアウト者数	: 0名

○60周年記念ツーリング

協会創立60周年を記念したツーリングを那須高原で開催します。秋の那須高原を満喫しましょう。

○第15回ハーフセンチュリー

9月25日(日)、利根サイクリングセンターを主会場として開催されます。申し込みは締め切りました。

○関東甲信越サイクリングラリー神奈川大会

開催日 平成27年10月31日(土)～11月2日(月) 雨天決行

会場 「ホテルメルパルク横浜」(式典・交歓会)

宿泊 「ホテルメルパルク」、「スターホテル」

募集人数 150名

参加費用 一般参加者 23,000円 地方協会会員・JCA会員 22,000円

(宿泊、夕食、記念品、損害保険料)

参加申込締め切り 9月20日(火)

その他 申込書は協会HP (www.sca.info/) の関東甲信越サイクリング協議会からダウンロードできます。

*インターネットを使わない人は協会まで申し出ください。



○2016ツール・ド・フランス さいたまクリテリウム

第4回目を迎えた大会は10月29日(土)さいたま新都心の特設会場で開催されます。今年も市民体験走行が予定されていて、協会からも先導員として15名程度がお手伝いします。



《編集後記》

◆今夏はリオオリンピックや高校野球で興奮した日々をお過ごしだったと思います。台風が続けて発生し九州や北海道に多大な被害をもちました。特に10号の迷走ぶりは今のJCA(公財日本サイクリング協会)を思わせませす。早く決着をつけてサイクリストのための協会になって欲しいものです。地方協会の基礎が固まり、中央にも協会を作ろうと数人の有志が手弁当で立ち上げた協会でしたが、近年は自転車に乗らない人が役員になり放漫経営が続いてます。このままだとJCAは解体しますので首都圏協会は今打開策を模索中です。