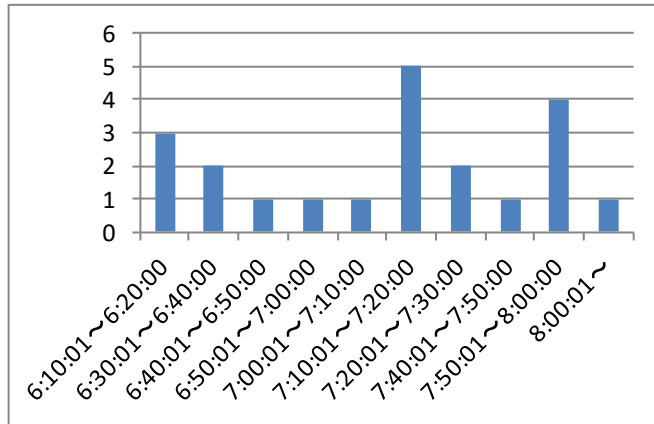


## 【センチュリーラン終わる】

第32回センチュリーラン埼玉は5月21日、協会指定コースで開催された。6年続きの好天に恵まれたが、気温が高く熱中症に注意しながらの初夏のチャレンジサイクリングを楽しんだ。  
<リザルト>

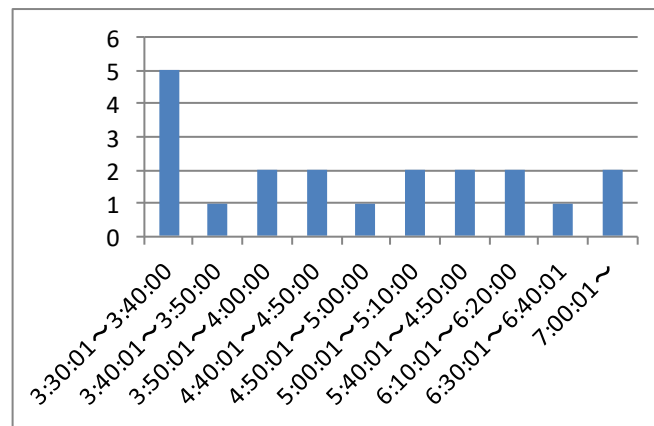
### センチュリー

所要時間	人数
6:10:01~6:20:00	3
6:30:01~6:40:00	2
6:40:01~6:50:00	1
6:50:01~7:00:00	1
7:00:01~7:10:00	1
7:10:01~7:20:00	5
7:20:01~7:30:00	2
7:40:01~7:50:00	1
7:50:01~8:00:00	4
8:00:01~	1



### ハーフセンチュリー

所要時間	人数
3:30:01~3:40:00	5
3:40:01~3:50:00	1
3:50:01~4:00:00	2
4:40:01~4:50:00	2
4:50:01~5:00:00	1
5:00:01~5:10:00	2
5:40:01~4:50:00	2
6:10:01~6:20:00	2
6:30:01~6:40:01	1
7:00:01~	2



## ◇第5回山岳サイクリング

期 日 平成29年8月6日(日) ※雨天決行

会 場 秩父ミュージアムパーク

集合・スタート 集合=9:30、スタート=10:00~

内 容 規定された自転車で、設定された一般道路を交通法規を厳守して走る。

コース ミュージアムパーク→黒海土→合角ダム→贄川→浦山ダム→ミュージアムパーク (約55.7k)

※ルートラボ「SCA山岳サイクリング」参照 CP(チェックポイント) ①合角ダム駐車場 ②贄川 ③浦山ダム

参加費 3,000円(SCA会員)、4,000円(一般) ※保険代他

申込締め切り 7月27日(木)

定員 100名(先着順)

<注意事項>

参加資格 ①16歳以上の者で自己の責任においてサイクリングのできる者(18歳以下は親の同意が必要)。

②地図が読み自走できる者。(道案内役員はいません)

車種・服装 車両法で定められた保安部品(前照灯、後部反射鏡、警報器等)を装備した自転車(トラックレーサー除く) ※必ずヘルメットを着用のこと。

申込方法 所定の申込用紙に必要事項を記入し参加費を添えて協会が最寄りの連絡所へ

免責事項 大会参加中の事故については、参加者の責任とする。

その他 大会中の事故に於ての賠償は参加者全員について主催者側で加入する保険の範囲内とし、被保険者が直接保険会社に請求するものとする。

申込先 〒330-0074 さいたま市浦和区北浦和5-6-5 埼玉県浦和合同庁舎別館

TEL/FAX 048-824-2711 郵便振替 00170-8-56228

◆芝川サイクル 〒332-0017川口市栄町1-14-11 TEL048-251-0187 FAX048-251-0187

◆サイクルショップ タニ 〒359-1111所沢市緑町4-5-18 TEL04-2922-8351 FAX04-2922-8441

### ◇第16回ハーフセンチュリーラン概要

期 日 平成29年9月10日(日)

会 場 ファインモータースクール大宮

集合・スタート 集合=8:30(ファインモータースクール)、スタート=9:30~

コ ー ス 参加申込者にコース地図を配布する。事前に試走してもよい。

※コース:ファインモータースクール→下早見→不動岡→吉見→ファインモーター

ケル

定 員 ハーフセンチュリー 200名(先着順)

参加費 2,500円(SCA会員)、3,500円(一般) ※保険代他

申込締め切り 8月3日(木)



### ○関東甲信越サイクリングラリー埼玉大会の開催について

【開催日】 平成29年10月21日(土)~10月22日(日)

【開催地】 川越

【会場・宿】 えすぽわーる伊佐沼

【会費】 ①<宿泊パック>14000円:KKCC会員/SCA会員、16000円:一般 \*懇親会費含む

②<日帰り・宴会パック>7000円:KKCC会員/SCA会員、9000円:一般 \*懇親会費含む

③<日帰りパック> 2000円:KKCC 会員/SCA会員、3000円:一般

KKCC:関東甲信越サイクリング協議会

【募集人員】 100名(泊まり80名、日帰り70名)

【スケジュール】 第1日目[10月21日(土)] 10:00~12:00 受付、15:00~17:00宿泊受付

18:00~20:00 式典・交歓会、

第2日目[10月22日(日)] 07:00~9:00 朝食後解散

【コース】 自由走行 参考コース ①小江戸川越めぐり ②川越七福神めぐり ③入間川サイクリングロードを走る  
④荒川サイクリングロードを走る

【申込期間】 平成29年8月31日 ※ただし、期間内でも定員になり次第締め切ります。

【申込先】 参加申込書に必要事項を記入の上、参加料を添えて各県協会へ

≧事務局だより≧

■常任理事会 7月22日(土) 午後6時~ 事務局

■事務局夏休み 8月8日(火)~17日(木)

≧編集後記≧

紫陽花の花があつという間に終わりのよい夏本番を迎えます。とにかく色々な問題が駆け巡った半年であった。まだまだ先のことはわからないが、なんとなく「自分主義」の国家が多くなり雲行きも怪しい。また政治家の言動がとても気になる昨今です。もっとしっかり切磋琢磨して国政に関わって欲しいし、私たちももっと政治に関心を持たなければならないと思います。